

# Ren mælk i robotbesætninger

Hæmstof, celletal og yversundhed

Specialkonsulent Jørgen Katholm



## Fund af antibiotika i tankmælksprøver

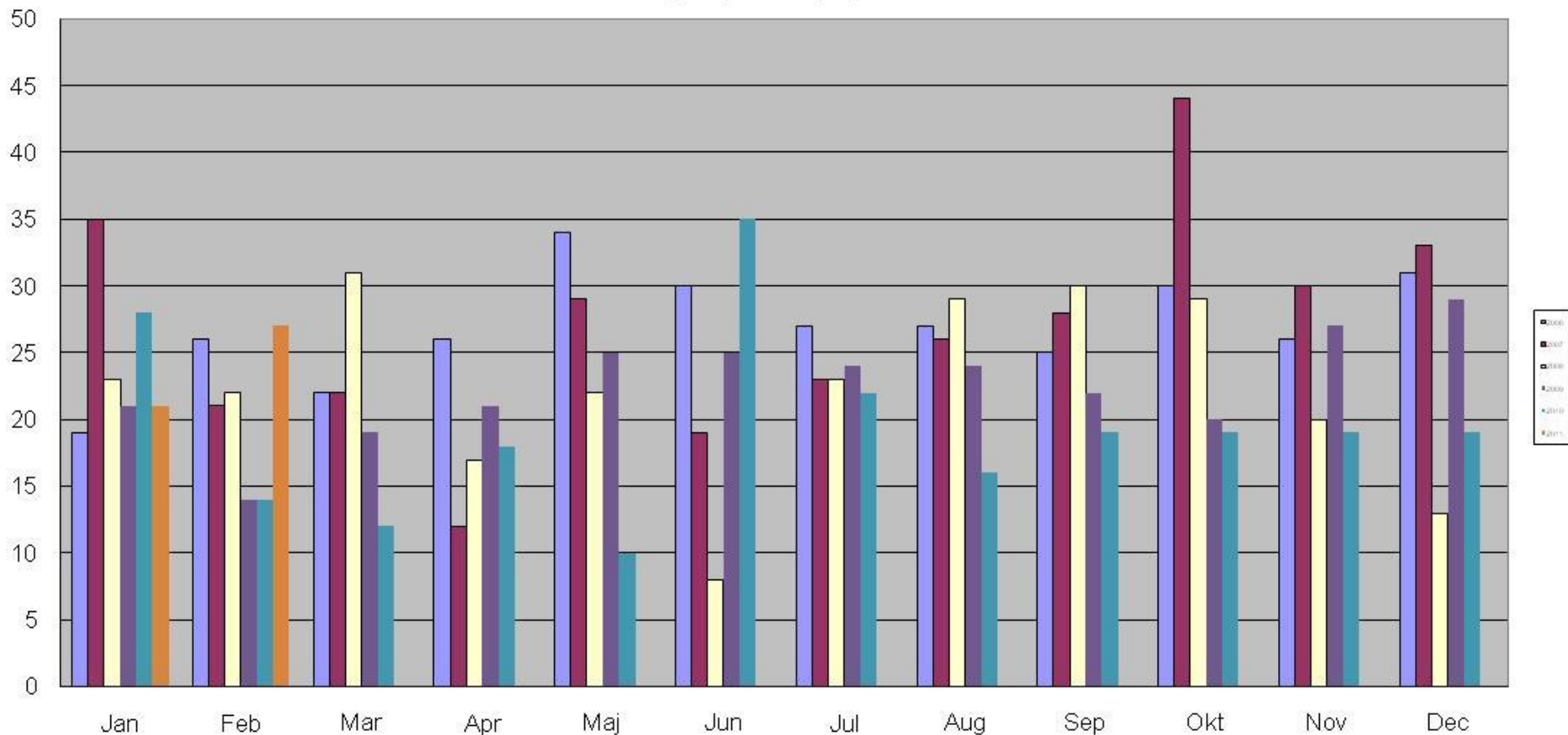
	antal prøver	Påvisninger	%	over MRL	%	negativ
2006	267.079	323	0,12	65	20	15
2007	251.653	322	0,13	76	24	21
2008	232.901	267	0,11	75	28	13
2009	216.689	271	0,13	94	35	8
2010	233.937	231	0,099	59	26	11
2011	36.290	48	0,121	6	18	2



# Hæmstofpåvisning pr. måned 2006 – 2011

pr. 28. februar 2011

Hæmstofpåvisninger 2006 (323), 2007 (322), 2008 (267) og 2009 (271)  
2010 (231) 2011 (48)



# Foruroligende stigning ved AMS

Opgjort 31. december 2010

	Påvisninger	%	AMS	% af AMS	Øvrige
2007	47	15	609	7,1	6,4
2008	69	26	832	8,3	5,4
2009	90	33	873	10,3	5,3
2010	67	29	894	7,1	5,1



# AMS besætninger

Antal AMS besætninger med påvisning af syrehæmmer fordelt efter fabrikat

Fabrikat	AMS 2007	AMS 2008	AMS 2009	AMS 2010
Galaxy /RSD	3	4		1
Lely	20	28	43	31
Merlin	1	1	2	2
RMS	1	7	4	3
VMS	22	25	41	30
Øvrige		4		



# Undgå – hæmstof uheld

- Korrekt indtastning
- Korrekt mærkning halebånd
  - Ram den rigtige ko
- Korrekt dosis
- Korrekt injektionssted
- Kontrol af ydelse og mælk efter tilbageholdelsestid
- Altid skyl efter framalkning



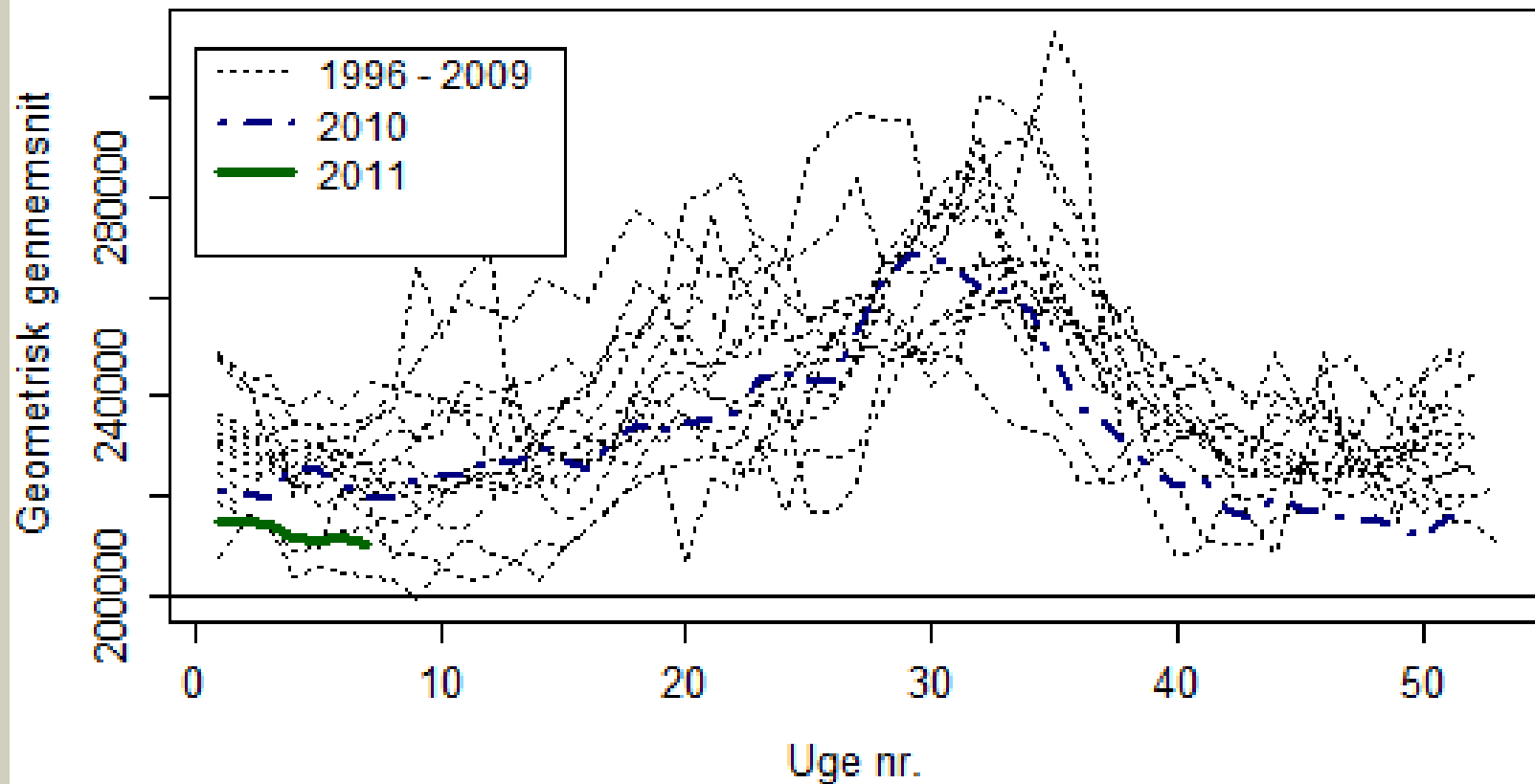


**Vores Mælk**  
- en ren fornøjelse

# Tankcelletal alle besætninger

1996 – 2011 (5 mdr. under 220.000 pt 212.200)

## Udvikling i celletal

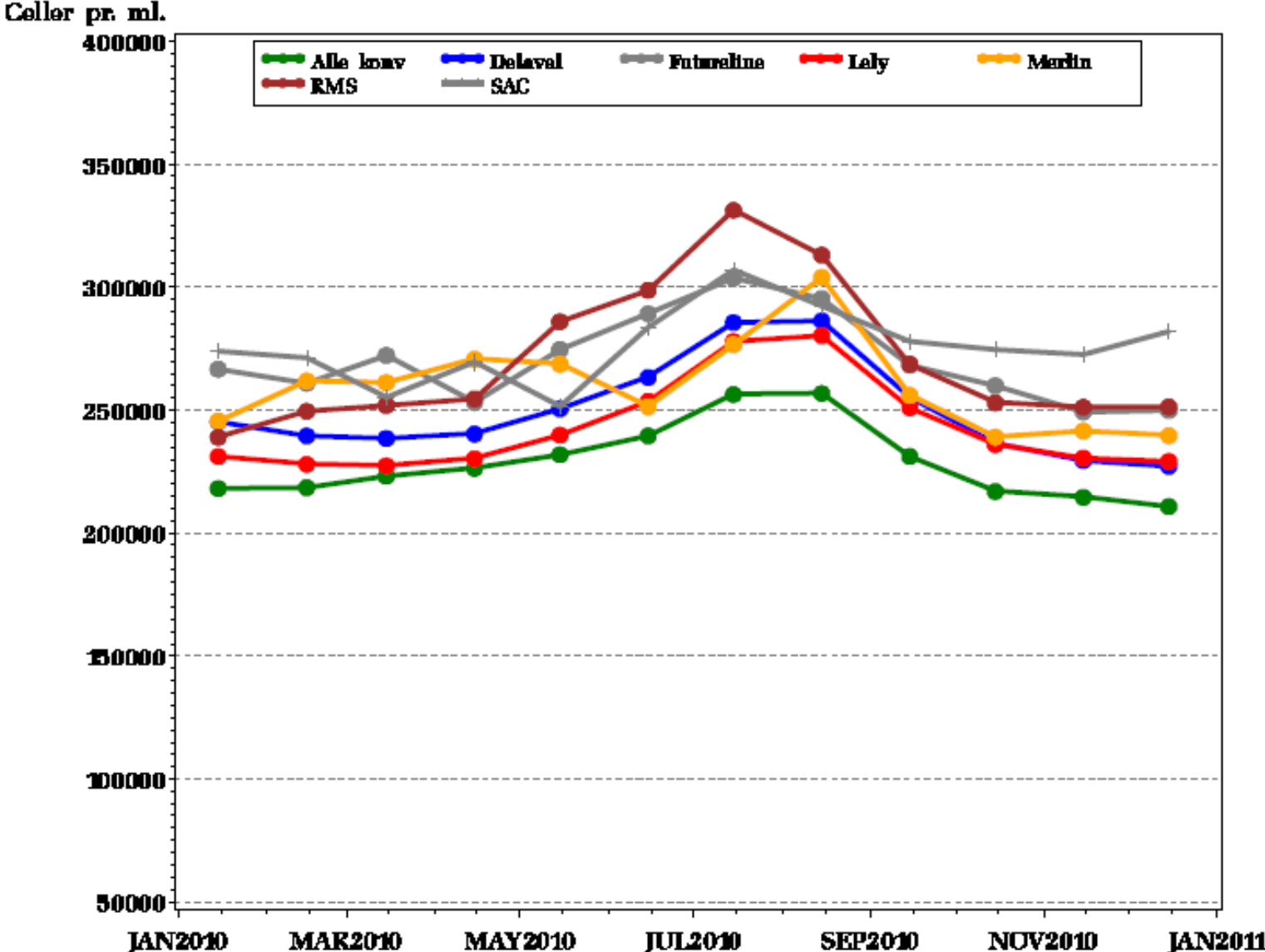


Feb 23, 2011

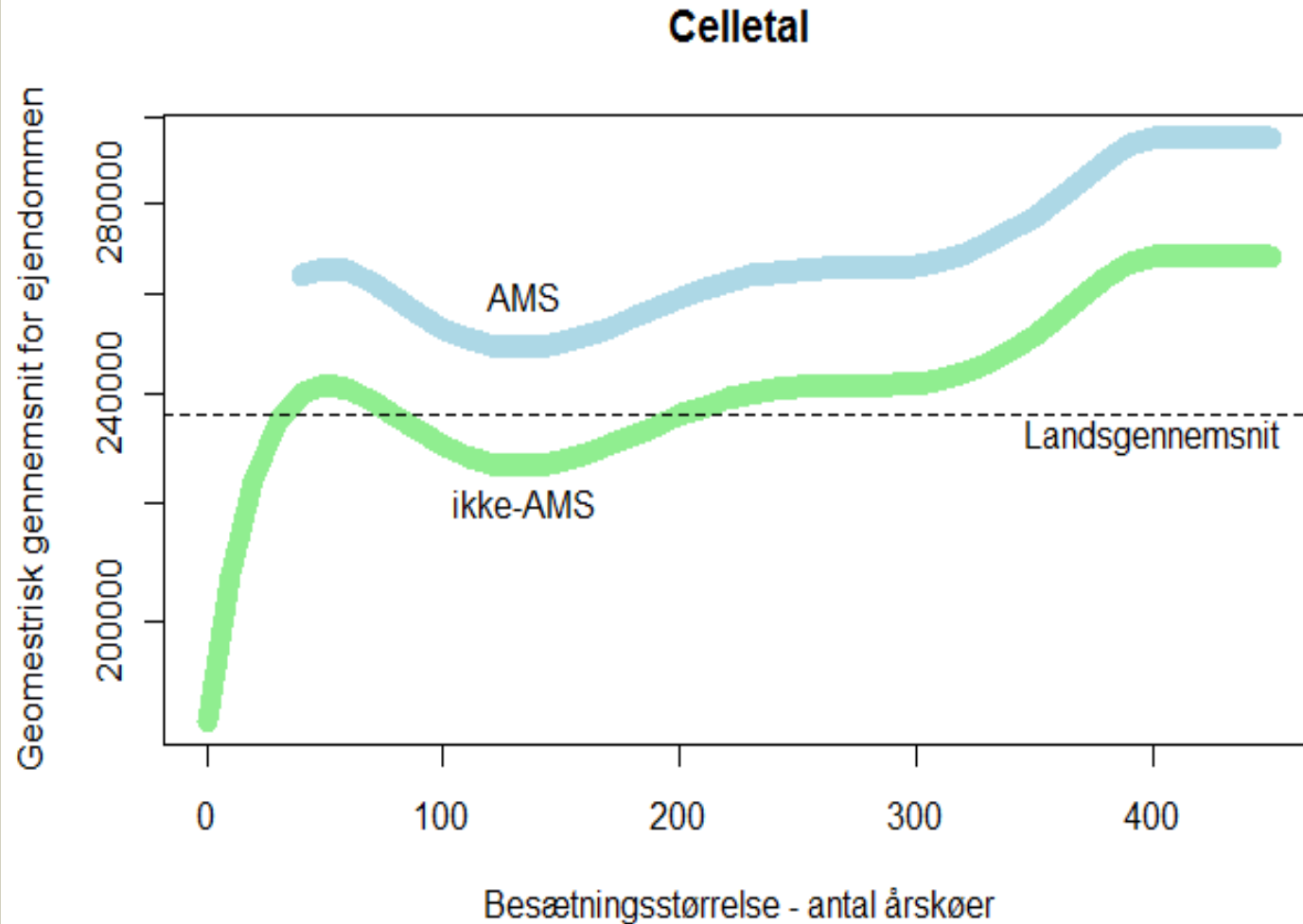




# Tankcelletal AMS og konventionel



# Tankcelletal og besætningsstørrelse



# Korrekt malkning Delaval

- Kontrol laser skarpt lys – kalkbelægninger
- God forberedelse
- Ren og tør patte ved påsætning
- Stimulering til mælkenedlægning
- Ingen smitte via forberedelseskop













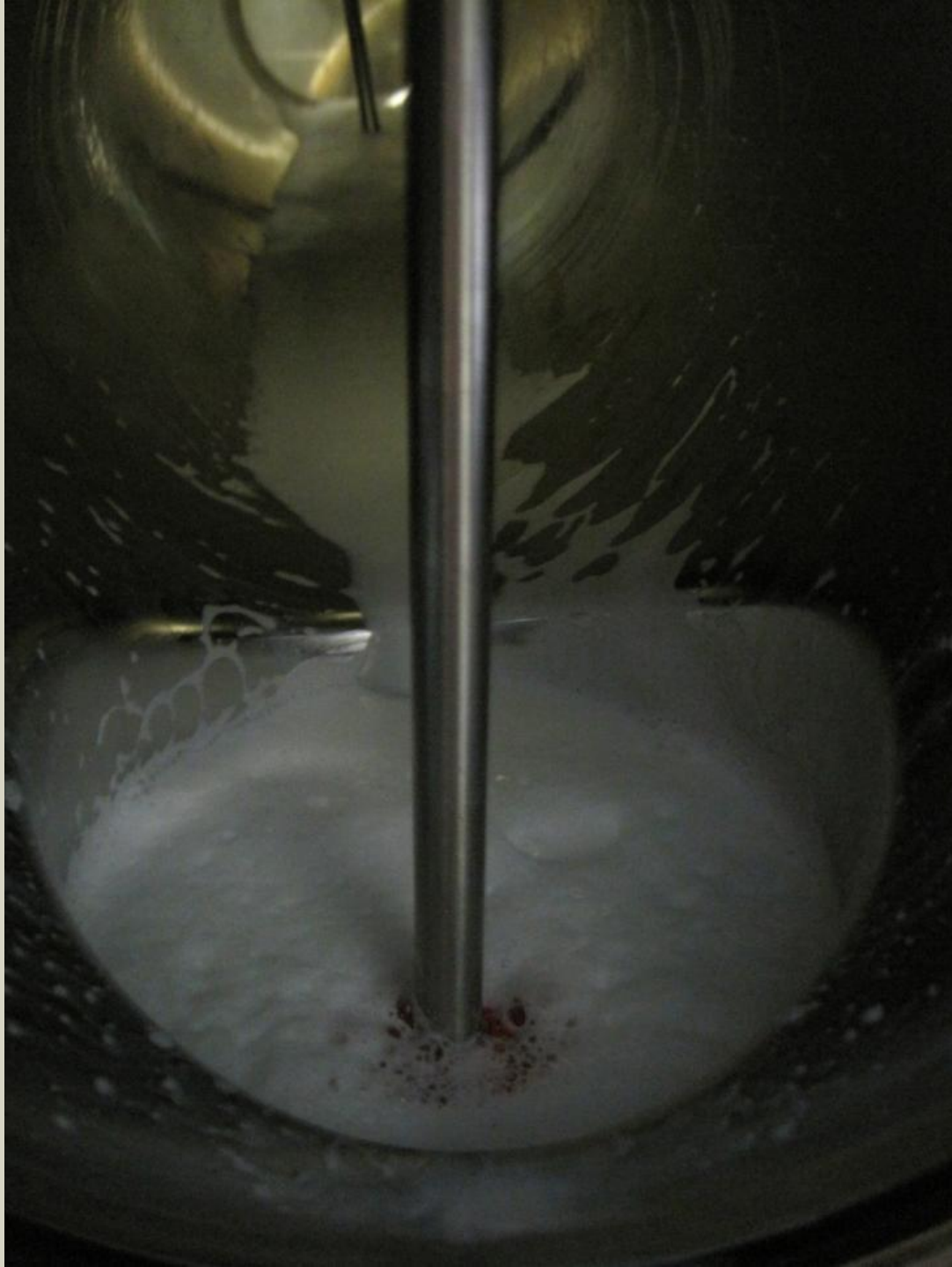




- **Kontroller**
- **Vandmængde fra forberedelse**
- **Temperatur**

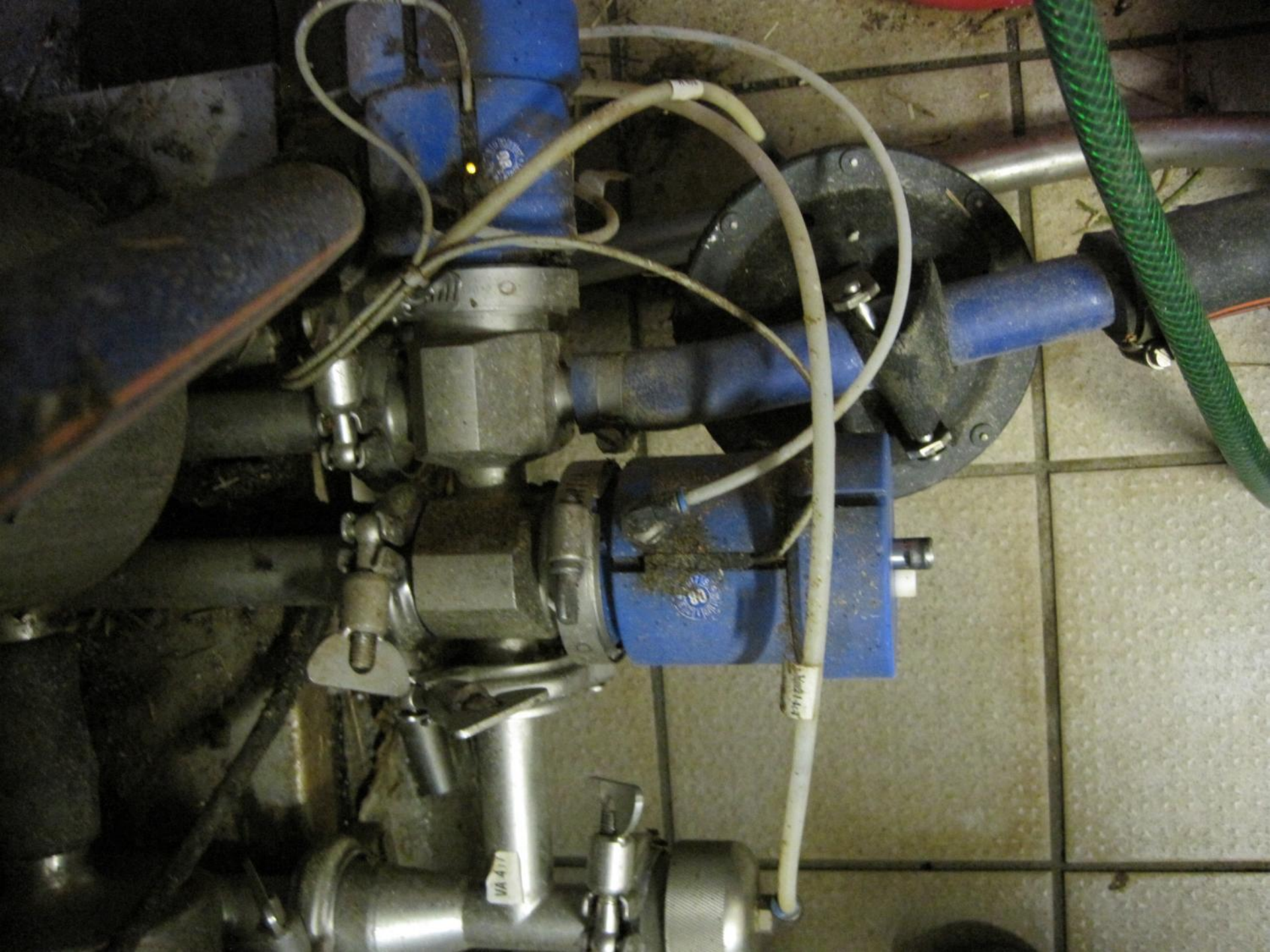












# Korrekt malkning Delaval

- Kontakt til samtlige patter
- Flere gange daglig rengøring af robotarm
- Vask med 35 grader varmt vand
- Stimulering 5 sekunder
- Pattegummi nr. 4
- Ingen smitte via forberedelseskop
- Damp eller PerDis Brintoverilte og Pereddikesyre
- Højtryksrensning med meget lav styrke



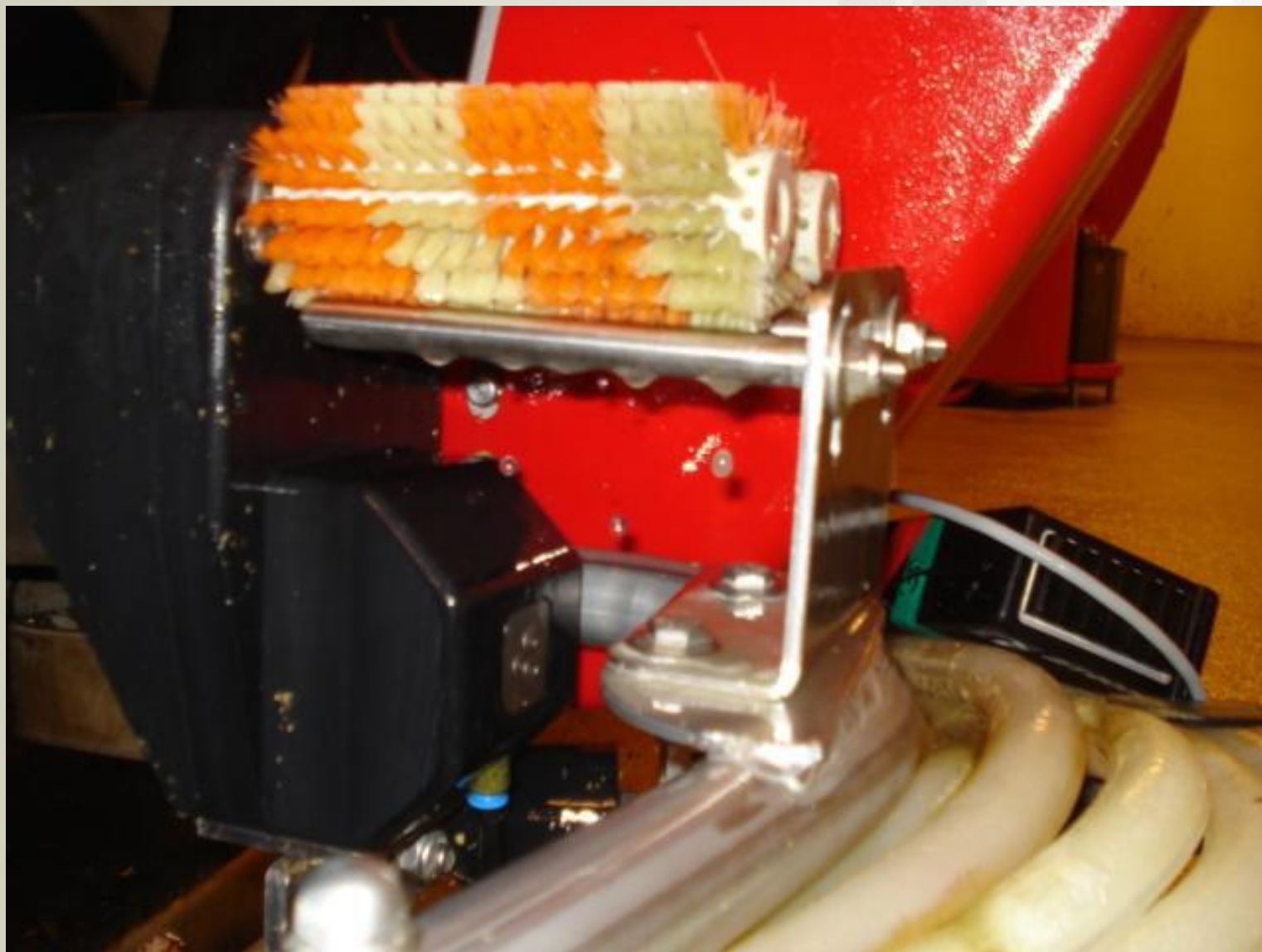


# Korrekt malkning Lely

- God forberedelse
- Ren og tør patte ved påsætning
- Stimulering til mælkenedlægning
- Ingen smitte via børster



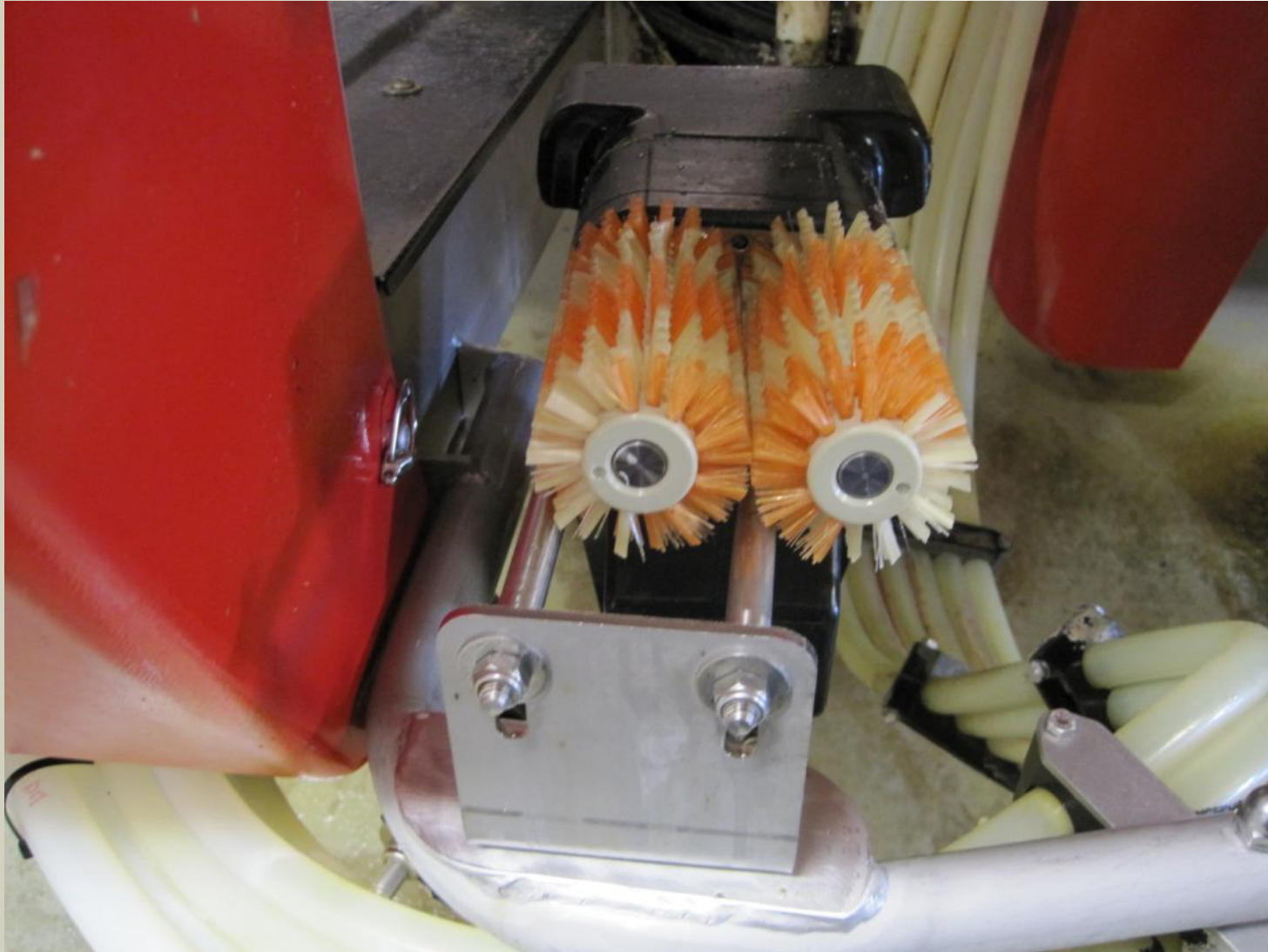
# Slidte børster



# Ikke rene børster



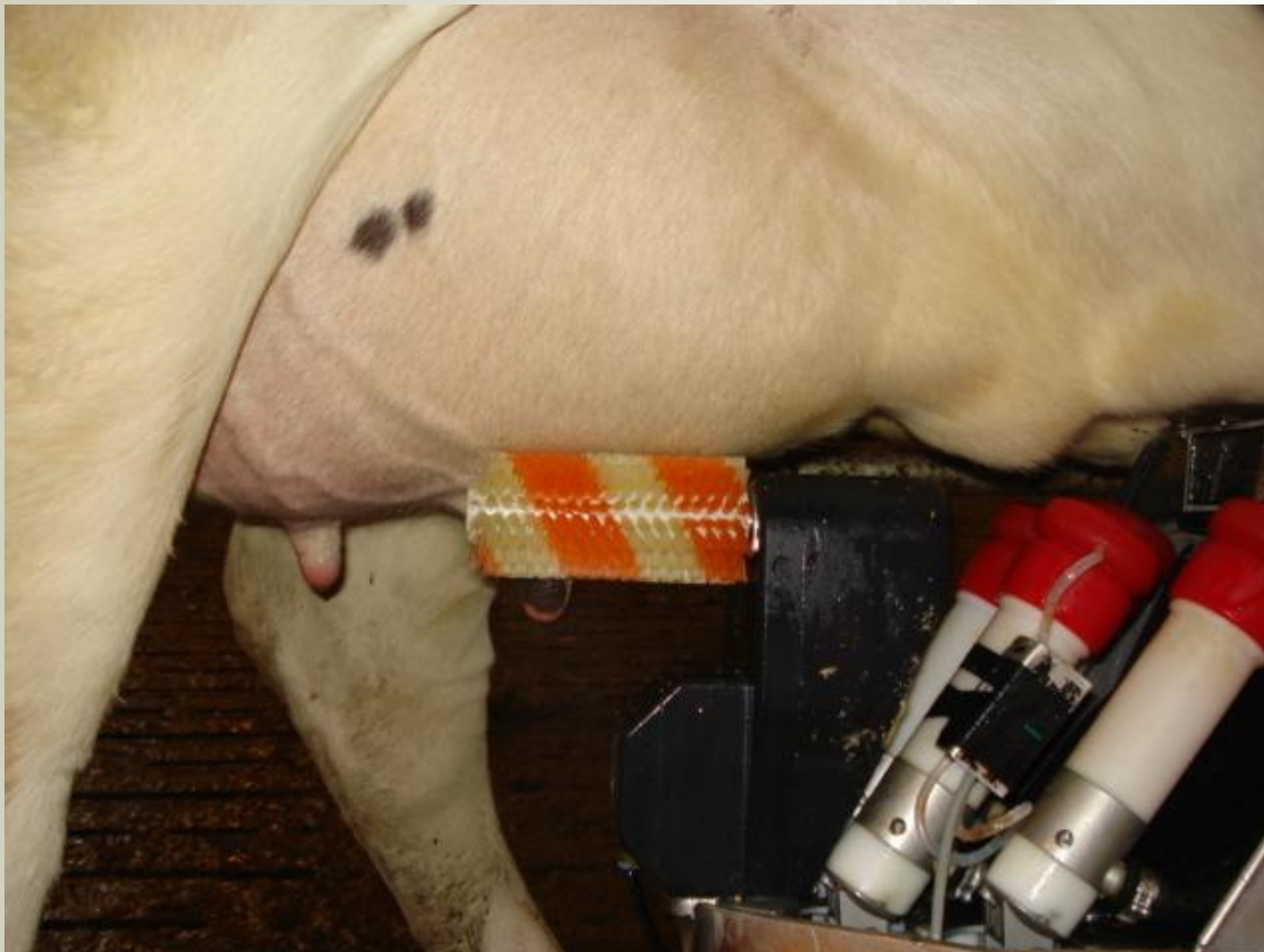
# Ikke kontakt til stænger for tørring



# Korrekt koncentration af Astri-I

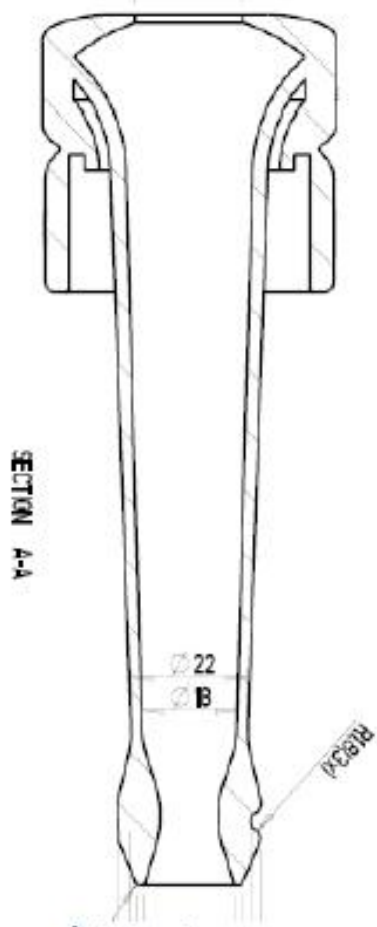


# Børster for højt - røde pattespidseser



Muligt alternativ

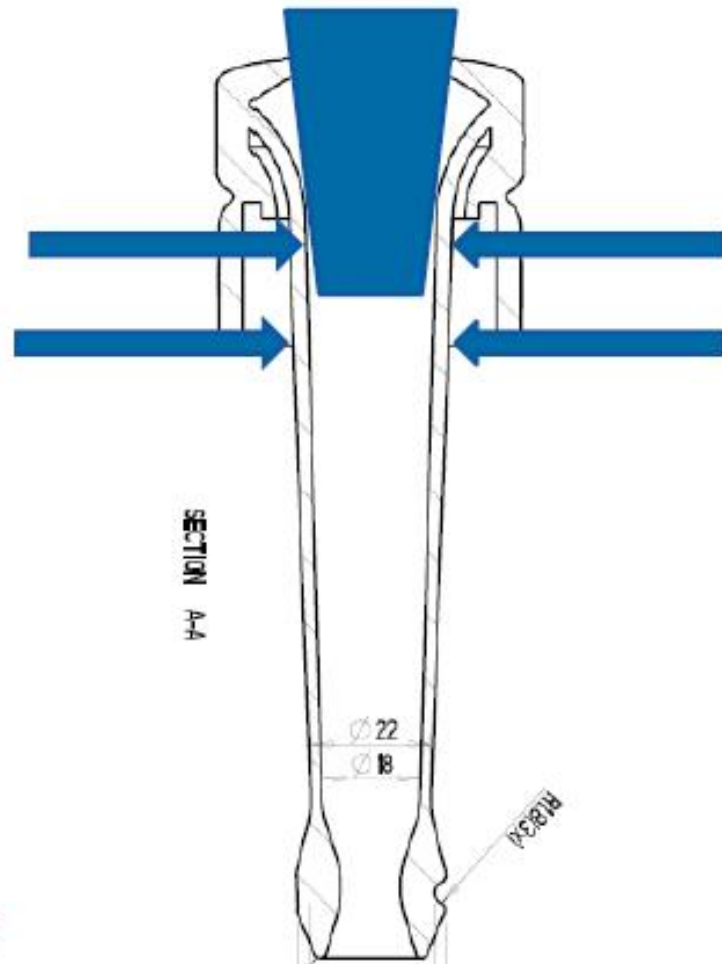
## Model 553 (Flexible lip)



Dansk Landbrugsrådgivning  
Landscentret | Dansk Kvæg



# Model 552 (enforcement rings)







ASTRO

# Korrekt malkning Lely

- Kontakt til samtlige patter
- Dagligt børsteskit – kontrol for slid
- Flere gange daglig rengøring af robotarm
- Stimulering i 3 - 5 sekunder pr. patte
- Pattegummi nr. 552 eller 553
- Korrekt koncentration af Astri-I
- Højtryksrensning lav styrke



# Bedre yversundhed ved AMS

- Forberedelse og rengøring af alle patter
- Korrekt forberedelse og stimulering
- Rengøring af robotarm forberedelseskop og børster
- Korrekt malkevakuum og pattegummi, kvalitetsrådgiver
- God pattespray
- Holdopdeling ved smitsom mastitis
- Rene køer
- Klipning eller brænding af yvere, klipning af haler
- Rolige køer
- Sikker malkning
  - Indtastning og liste udskrives før behandling
  - Ingen automatisk malkning efter endt framalkning

